



INSERT TECHNIQUE ET TARIFAIRE

DODGE CALIBER



Cette brochure est une publication de DaimlerChrysler Corporation. Toutes les illustrations et caractéristiques produit reposent sur les informations disponibles au moment de la mise sous presse. Des modifications ont pu intervenir sur le produit depuis la clôture de cette documentation. Photographies non contractuelles. Prises de vue aux USA. Documentation Commerciale Internationale. Dans la mesure où il s'agit d'une publicité internationale, les visuels peuvent présenter des équipements et des accessoires proposés de série ou en option selon le pays de commercialisation. Les désignations, les équipements, les spécificités des lignes et leur nombre peuvent également varier d'un pays à l'autre. Les éventuelles différences de teinte sont dues aux techniques d'impression. Le moment venu, nous nous chargerons de reprendre votre véhicule Dodge et de le recycler dans le respect de l'environnement, conformément à la directive de l'Union Européenne sur le traitement des véhicules hors d'usage (VHU)*.

* Cette directive diffère dans chaque pays de l'Union en fonction de la réglementation nationale sur les véhicules d'un poids nominal brut inférieur à 3,5 T. Depuis plusieurs années, les véhicules Dodge sont assemblés en conformité avec la réglementation sur le recyclage des composants automobiles. Nous avons également mis en place un réseau de points de collecte et d'ateliers chargés du démontage et du recyclage éco-efficient des véhicules en fin de vie. Parallèlement, Dodge poursuit ses recherches sur les matériaux recyclables, et améliore continuellement ses procédures afin de se conformer aux nouvelles réglementations environnementales prévues au cours des prochaines années.

Pour toute information, merci d'appeler le 0 825 08 08 08 (n° indigo 0,15 € TTC/min d'un poste fixe) ou de vous connecter sur www.dodge.fr
DaimlerChrysler France - R.C.S. Versailles 622 044 287.

www.dodge.fr

TECHNOLOGIE EMBARQUÉE

SYSTÈME DE RÉGULATION DU COMPORTEMENT DYNAMIQUE (ESP)



L'ESP, de série sur le 2.0 CRD, améliore le contrôle et la stabilité directionnels du véhicule selon les conditions de conduite. L'ESP corrige le sur*/sous-virage** du véhicule en sollicitant le frein de la roue appropriée, afin de compenser cet effet. Le couple moteur peut également être réduit pour aider le véhicule à conserver sa trajectoire. L'ESP utilise des capteurs répartis dans les différents organes pour déterminer la trajectoire définie par le conducteur, et la compare à la trajectoire réelle du véhicule. Quand cette dernière ne correspond pas, l'ESP la corrige.

BOÎTE À VARIATION CONTINUE (CVT2)



La boîte de vitesse CVT2 de la Dodge Caliber (associée au moteur 2.0 VVT) est une boîte de vitesse automatique offrant un nombre infini de rapports, supprimant ainsi tout à-coup et permettant au moteur de tourner à son régime le plus efficace. La transmission emploie deux poulies en "V" et une courroie en acier faisant varier le rapport vitesse d'entrée/vitesse de sortie, au lieu des rapports traditionnels, activés par bande ou par embrayage. Par le biais de sa programmation électronique, la boîte CVT2 de la Dodge Caliber améliore les performances ainsi que la consommation de carburant par rapport à une transmission automatique traditionnelle (de 6 à 8%). De plus, le mode Auto Stick® permet d'offrir au conducteur, lorsqu'il le souhaite, les sensations d'une boîte manuelle à six rapports.

SYSTÈME DE FREINAGE ABS

Le système ABS dernière génération qui équipe la Caliber assure un contrôle accru de la direction pendant le freinage et ce, sur la plupart des revêtements routiers. L'ABS - système d'antiblocage des 4 roues - renforce la sécurité et la tenue de route dès que le freinage est sollicité.



SYSTÈME D'ASSISTANCE AU FREINAGE D'URGENCE (BAS)

Afin d'assurer un freinage optimal en cas d'urgence, la Caliber est dotée du système BAS. A même d'identifier une situation extrême en mesurant l'utilisation et la pression imprégnée sur la pédale de frein, il détermine la pression de freinage optimale à répartir. En complément de l'ABS qui préserve le contrôle de la direction, le BAS permet de réduire les distances d'arrêt. Ce système équipe les versions dotées de l'ESP (sur 2.0 CRD).

DOUBLE DISTRIBUTION VARIABLE (VVT)

La double distribution variable qui équipe la nouvelle génération de moteurs essence disponible sur la Caliber, donne au moteur plus de souplesse et lui permet d'obtenir un pic de puissance et de couple aux moments où il est le plus sollicité. La technologie VVT optimise la courbe de couple ainsi que celle des performances grâce à un degré de liberté supplémentaire : lorsque les cames sont en avance de phase, la puissance et le couple augmentent, lorsqu'elles sont en retard de phase, c'est la faible consommation qui est privilégiée. Par un système de pression d'huile et l'intermédiaire du calculateur GPEC, la position des cames peut ainsi être modulée de 17,5° sur le vilebrequin afin d'obtenir la réponse la plus adaptée.

SYSTÈME DE RÉPONSE AVANCÉE À L'ACCIDENT (EARS)

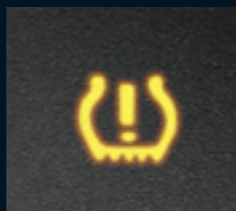
Ce système allume automatiquement l'éclairage intérieur et déverrouille les portes après le déclenchement des airbags, en cas d'accident, permettant ainsi aux secours de voir et d'atteindre plus facilement les occupants du véhicule. L'EARS arrête également l'écoulement du carburant vers le moteur afin de réduire les risques d'incendie.

FIXATIONS ISOFIX

La Caliber est équipée en série de fixations Isofix. Il s'agit d'une norme internationale de sécurité concernant la fixation des sièges pour enfants, facilitant l'installation du siège qui leur est dédié au moyen de 3 attaches spécifiques retenant l'assise du siège en cas d'accident.



SYSTÈME DE CONTRÔLE DE PRESSION DES PNEUS



A l'intérieur des corps de valve des quatre roues sont intégrés des capteurs de pression qui, par l'intermédiaire de signaux radio continus, envoient l'information de pression de chaque roue au tableau de bord. Une alerte se déclenche en cas de sous pression, et un menu spécifique de l'ordinateur de bord permet d'afficher la pression de chaque pneumatique. (Uniquement disponible sur finition SXT)

* Survirage – Situation dans laquelle le train arrière du véhicule perd de l'adhérence et provoque un écart de trajectoire vers l'intérieur du virage.
 ** Sous-virage – Situation dans laquelle le train avant du véhicule perd de l'adhérence et provoque un écart de trajectoire vers l'extérieur du virage.

TARIFS AU 15 JUIN 2006 (PRIX CLÉS EN MAIN MAXIMUM CONSEILLÉS, TVA 19.6%)

MOTORIZATION	Finition	Transmission	Puissance ch (kW)	Puissance administrative	Prix en € TTC
1.8 VVT	S	Manuelle à 5 rapports	150 (110)	9	15 990 €
1.8 VVT	SE	Manuelle à 5 rapports	150 (110)	9	17 190 €
1.8 VVT	SXT	Manuelle à 5 rapports	150 (110)	9	18 390 €
2.0 CRD	SE	Manuelle à 6 rapports	140 (103)	8	19 290 €
2.0 VVT	SXT	CVT2	156 (115)	10	20 190 €
2.0 CRD	SXT	Manuelle à 6 rapports	140 (103)	8	20 490 €

Les données contenues dans ce document concernent les véhicules commercialisés en France, homologués sous le numéro de réception e11*2001/116*0142*01 du 18/01/2006. DaimlerChrysler France se réserve le droit d'apporter des modifications à tout moment et sans préavis, dans les prix et caractéristiques, et de modifier ou d'arrêter la fabrication et/ou l'importation de certains modèles.

OPTIONS DISPONIBLES

	Finition	Prix en € TTC
Radio RDS CD	S	360 €
Air conditionné	S	930 €
Peinture noire	S - SE - SXT	200 €
Peinture métallisée	S - SE - SXT	480 €
Toit ouvrant électrique	SXT	850 €
Pack Design : changeur 6 CD compatible MP3, jantes en aluminium 17" à 5 branches, tapis de sol avant et arrière	SE	760 €
Pack Sport : système audio Boston Acoustics® changeur 6 CD compatible MP3 avec 2 HP de hayon articulés, 6 HP d'habitacle, caisson de basses et amplificateur 458W, sièges avec inserts de couleur rouge, commandes audio au volant, insert console centrale rouge, jantes aluminium 18" à 5 branches, volant gainé cuir, montants de portières noirs	SXT	1390 €
Pack Luxe : sellerie en cuir partiel, changeur 6 CD compatible MP3, siège conducteur avec réglage lombaire, sièges avant chauffants, commandes audio au volant, volant gainé cuir	SXT	1530 €

INFORMATIONS CONTRAT SERVICE (ENTRETIEN ET EXTENSION DE GARANTIE)

GARANTIE LONGUE DURÉE (EN € TTC)

Kilométrage	36 mois		48 mois	
	Diesel/Essence	Mensuel TTC	Diesel/Essence	Mensuel TTC
30 000 Km	347 €	10,56 €	408 €	9,58 €
40 000 Km	408 €	12,41 €	480 €	11,27 €
50 000 Km	476 €	14,48 €	595 €	13,97 €
60 000 Km	540 €	16,43 €	675 €	15,85 €
80 000 Km	604 €	18,37 €	727 €	17,07 €
100 000 Km	718 €	21,84 €	888 €	20,85 €

TARIFS ENTRETIEN INTÉGRAL (EN € TTC)

Kilométrage	24 mois				36 mois				48 mois			
	Diesel		Essence		Diesel		Essence		Diesel		Essence	
	Comptant TTC	Mensuel TTC	Comptant TTC	Mensuel TTC	Comptant TTC	Mensuel TTC	Comptant TTC	Mensuel TTC	Comptant TTC	Mensuel TTC	Comptant TTC	Mensuel TTC
30 000 Km	536 €	23,76 €	476 €	21,10 €	604 €	18,37 €	543 €	16,52 €	736 €	17,28 €	674 €	15,83 €
40 000 Km	696 €	30,85 €	760 €	33,68 €	774 €	23,55 €	839 €	25,52 €	915 €	21,49 €	980 €	23,02 €
50 000 Km	952 €	42,19 €	1 107 €	49,06 €	1 038 €	31,58 €	1 197 €	36,42 €	1 183 €	27,78 €	1 343 €	31,54 €
60 000 Km	1 170 €	51,86 €	1 323 €	58,64 €	1 261 €	38,36 €	1 416 €	43,08 €	1 413 €	33,18 €	1 571 €	36,89 €
80 000 Km	1 723 €	76,36 €	1 974 €	87,49 €	1 821 €	55,40 €	2 075 €	63,13 €	1 981 €	46,52 €	2 238 €	52,56 €
100 000 Km	2 330 €	103,27 €	2 740 €	121,44 €	2 440 €	74,23 €	2 843 €	86,49 €	2 611 €	61,32 €	3 001 €	70,48 €
120 000 Km	3 167 €	140,36 €	3 367 €	149,23 €	3 278 €	99,72 €	3 478 €	105,81 €	3 444 €	80,88 €	3 644 €	85,58 €
150 000 Km	3 830 €	169,75 €	4 038 €	178,97 €	3 951 €	120,20 €	4 159 €	126,52 €	4 125 €	96,88 €	4 334 €	101,78 €

Offre à partir de la date de première immatriculation de votre véhicule. Offre soumise à conditions : pour de plus amples informations, veuillez vous adresser à votre distributeur Chrysler – Jeep® – Dodge.

LES GARANTIES DODGE

Toutes les Dodge Caliber bénéficient d'une garantie 2 ans avec kilométrage illimité, d'une garantie du système de contrôle des émissions de 5 ans ou 80 000 km (terme à la première des deux échéances), d'une garantie anticorrosion de 7 ans sans limite de kilométrage.

ÉQUIPEMENTS

	S	SE	SXT
SÉCURITÉ			
Airbags (coussins gonflables de protection)			
- Frontaux : conducteur et passager avant, nouvelle génération à déploiement variable	S	S	S
- Rideaux : pour les deux rangées de sièges	S	S	S
Antidémarrage Sentry Key®			
- À transpondeur intégré à la clé, agrée SRA « 7 clés »	S	S	S
Freinage			
- Système de freinage antiblocage (ABS) avec répartiteur électronique de freinage (EBD)	S	S	S
- 4 freins à disques (ventilés à l'avant)	S	S	S
- Assistance au freinage d'urgence (BAS) (sur 2.0 CRD)	-	S	S
Ceintures de sécurité			
- 5 ceintures 3 points, réglables en hauteur à l'avant, avec prétentionneurs et limiteurs de charge	S	S	S
Points d'ancrage Isofix			
- Pour sièges enfant	S	S	S
Verrouillage centralisé des portes			
- Par commande à distance avec commande de l'éclairage de l'habitacle	S	S	S
- Automatique asservi à la vitesse (au-delà de 30 km/h)	S	S	S
Alarme			
- Périmétrique antivol	-	S	S
ESP			
- Système de régulation du comportement dynamique (sur 2.0 CRD)	-	S	S
Antibrouillards			
- Avant	-	-	S
- Arrière	S	S	S
Système de contrôle de la pression des pneus			
- Avec alerte et affichage sur l'écran de l'ordinateur de bord	-	-	S
Régulateur de vitesse			
- Électronique, à commande au volant	-	-	S

EXTÉRIEUR

Calandre			
- Couleur carrosserie	S	S	-
- Chromée	-	-	S
Jantes 17"			
- En acier avec enjoliveurs à 5 branches	S	S	-
- En aluminium 5 branches	-	P	S
Lunette arrière			
- Dégivrante	S	S	S
- Avec essuie-glace et lave-glace	S	S	S
Pare-chocs			
- Couleur carrosserie	S	S	S
Peinture			
- Métallisée	O	O	O
Rétroviseurs extérieurs			
- Noirs à réglages électriques et dégivrants	S	S	S
Spoiler de hayon			
- Intégré	S	S	S
Vitres			
- Teintées	S	S	S
Moulures de bas de porte			
- Couleur carrosserie	-	-	S

S = de série. O = en option. P = inclus dans un pack optionnel.

	S	SE	SXT
INTÉRIEUR			
Air conditionné			
- À commande manuelle de température	O	S	S
Banquette arrière			
- 2/3 – 1/3 rabattable assurant un plancher plat	S	S	S
- 2/3 – 1/3 avec dossier inclinable de 12°	-	S	S
Console centrale			
- Couliissante	S	S	S
- Avec accoudoir intégré et support téléphone	S	S	S
- Avec insert décoratif type "Aluminium"	S	S	S
Lampe torche			
- Plafonnier arrière amovible et rechargeable	S	S	S
Miroirs de courtoisie			
- Deux miroirs éclairés intégrés aux pare-soleil avant	S	S	S
Porte gobelets			
- Deux à l'avant avec éclairage électroluminescent	S	S	S
Prise d'alimentation électrique			
- 12V, intégrée à la console centrale	S	S	S
Vitres électriques			
- Avant et arrière, avec commande séquentielle côté conducteur	S	S	S
Volant			
- Réglable en hauteur	S	S	S
Revêtement de coffre			
- En vinyle lavable	S	S	S
Système audio			
- Avec lecteur CD et 4 HP	O	S	S
Boîte à gant			
- En 3 parties comprenant un emplacement pour les bouteilles	S	S	S
- Avec compartiment réfrigéré	-	S	S
Siège passager			
- Rabattable	-	S	S
Cache bagages			
- À enrouleur	-	S	S
Ordinateur de Bord			
- Multifonctions	-	S	S
Rétroviseur intérieur			
- Electrochrome Jour/Nuit automatique	-	-	S
Tapis de sol			
- Avant et arrière	-	P	S

AUTRES ÉQUIPEMENTS

Toit ouvrant			
- Électrique	-	-	O
Pack Design			
- Changeur 6 CD compatible MP3, jantes en aluminium 17" à 5 branches, tapis de sol avant et arrière	-	O	-
Pack Sport			
- Système audio Boston Acoustics® changeur 6 CD compatible MP3 avec 2 HP de hayon articulés, 6 HP d'habitacle, caisson de basses et amplificateur 458W, sièges avec inserts de couleur rouge, commandes audio au volant, insert console centrale rouge, jantes aluminium 18" à 5 branches, volant gainé cuir, montants de portières noirs	-	-	O
Pack Luxe			
- Sellerie en cuir partiel, changeur 6 CD compatible MP3, siège conducteur avec réglage lombaire, sièges avant chauffants, commandes audio au volant, volant gainé cuir	-	-	O

CARACTÉRISTIQUES TECHNIQUES ET DIMENSIONS

	1.8 VVT	2.0 CRD	2.0 VVT
MOTEURS			
Disponibilité	Sur finitions S, SE et SXT	Sur finitions SE et SXT	Sur finition SXT
Transmission	Aux roues avant	Aux roues avant	Aux roues avant
Type	Quatre cylindres en ligne 16 soupapes avec double arbre à cames en tête (DOHC) et double commande variable des soupapes (VVT)	Quatre cylindres en ligne 16 soupapes avec double arbre à cames en tête (DOHC)	Quatre cylindres en ligne 16 soupapes avec double arbre à cames en tête (DOHC) et double commande variable des soupapes (VVT)
Cylindrée	1798 cm ³	1968 cm ³	1998 cm ³
Puissance maximum	150 ch (110 kW) à 6500 tr/min	140 ch (103 kW) à 4000 tr/min	156 ch (115 kW) à 6300 tr/min
Couple maximum	168 Nm à 5200 tr/min	310 Nm à 2500 tr/min	190 Nm à 5100 tr/min
Taux de compression	10.5:1	18:1	10.5:1
Alésage et course	86 mm x 77 mm	81 mm x 95,5 mm	86 mm x 86 mm
Système d'injection	Injection séquentielle multipoints électronique	Injection directe haute pression à commande électronique	Injection séquentielle multipoints électronique
Conception	Bloc-moteur en aluminium moulé sous haute pression avec chemises en fonte, culasses et cadre de châssis en aluminium moulé, vilebrequin en acier forgé	Bloc-moteur en fonte, culasses en aluminium moulé, vilebrequin en acier forgé	Bloc-moteur en aluminium moulé sous haute pression avec chemises en fonte, culasses et cadre de châssis en aluminium moulé, vilebrequin en acier forgé
Régime moteur maximum	6750 tr/min	5000 tr/min	6400 tr/min
Type de carburant	Essence	Diesel	Essence
Système antipollution	Pot catalytique norme Euro IV	Pot catalytique norme Euro IV	Pot catalytique norme Euro IV

CONSOMMATION DE CARBURANT

	1.8 VVT	2.0 CRD	2.0 VVT
Mixte (l/100 km)	7,3	6,1	8,1
Urbaine (l/100 km)	9,6	7,9	10,1
Extra/urbaine (l/100 km)	6,0	5,1	6,9
Emission de CO2 (g/km)	174	161	192

PERFORMANCES

	1.8 VVT	2.0 CRD	2.0 VVT
Accélération 0-100 km/h	11,9 sec.	9,3 sec.	11,3 sec.
Vitesse de pointe (km/h)	184	196	186

POIDS ET CAPACITÉS

Volume de chargement (norme ISO)	
- Avec tous les sièges en place (L)	296
- Avec sièges arrière rabattus (L)	1013
Capacité de tractage	
- Mécanisme d'attelage inclus (kg)	1200
Capacité du réservoir de carburant (L)	51,1
Rayon de braquage (m)	10,8
Poids à vide minimum (kg)	
- 1.8 VVT	1320
- 2.0 CRD	1425
- 2.0 VVT	1360

*Le poids à vide comprend le poids du conducteur et du carburant

DIMENSIONS INTÉRIEURES

	AVANT	ARRIÈRE
Garde au toit (mm-hors option toit ouvrant)	1012	988,2
Longueur aux jambes (mm)	1061,5	906,1
Largeur aux épaules (mm)	1377,9	1357,1



Ces informations sont basées sur les données disponibles au moment de la publication du document (juin 2006). Ces spécifications sont celles du modèle distribué en Europe et peuvent être différentes pour les modèles destinés aux autres marchés internationaux.

COLORIS



Inferno Red Crystal Pearl Métallisé - PRH



Sunburst Orange Pearl Métallisé - PV6



Black - PX8



Stone White - PW1



Bright Silver Métallisé - PS2



Steel Blue Métallisé - PBM

JANTES



Jantes acier 17" avec enjoliveurs à 5 branches
Sur finition S et SE



Jantes aluminium 17" à 5 branches
Sur finition SXT et Pack Design



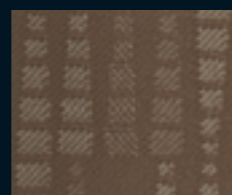
Jantes aluminium 18" à 5 branches
Sur Pack Sport

COMBINAISONS COLORIS ET GARNISSAGES

Finition	S		SE		SXT			
	Sellerie tissu Pastel Slate Gray	Sellerie tissu Pastel Pebble Beige	Sellerie tissu Pastel Slate Gray	Sellerie tissu Pastel Pebble Beige	Sellerie tissu Pastel Slate Gray	Sellerie tissu avec inserts de couleur rouge - Pack Sport *	Sellerie en cuir partiel Pebble Beige Sutton - Pack Luxe	Sellerie en cuir partiel Medium Slate Gray - Pack Luxe
	H7DA	H7KA	H7DA	H7KA	H7DA	V8DA	RLKA	RLDA
Black PX8	X	X	X	X	X	X	X	X
Stone White PW1	X	-	X	-	X	-	-	X
Bright Silver Métallisé PS2	X	-	X	-	X	X	-	X
Inferno Red Crystal Pearl Métallisé PRH	-	-	X	-	X	X	-	X
Steel Blue Métallisé PBM	-	-	X	-	X	-	-	X
Sunburst Orange Pearl Métallisé PV6	-	-	X	-	X	-	-	X

* Pack Sport avec inserts de tableau de bord rouges (CXR).

GARNISSAGES



Sellerie tissu Pastel Pebble Beige - H7KA



Sellerie tissu Pastel Slate Gray - H7DA



Sellerie en cuir partiel Pebble Beige Sutton
RLKA - Pack Luxe



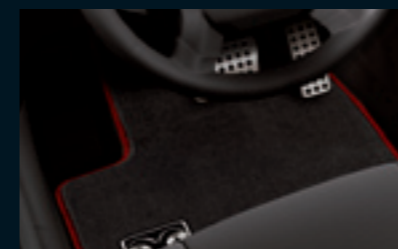
Sellerie en cuir partiel Medium Slate Gray
RLDA - Pack Luxe



Sellerie tissu avec inserts de couleur rouge
V8DA - Pack Sport



APPARENCE ET PROTECTION



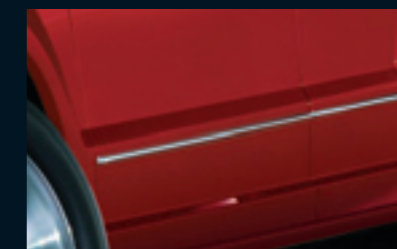
Tapis de sol

Tapis de sol avant et arrière en moquette, épousant parfaitement l'intérieur de votre véhicule. Surpiqûres aux couleurs de votre Caliber.
112 € TTC*



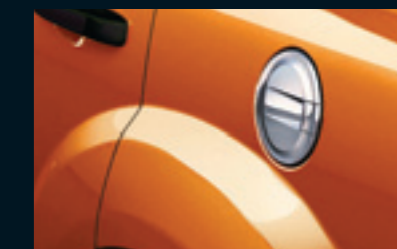
Seuils de portes

Protègent le seuil intérieur des portes avant et arrière des rayures et dégâts. Siglés au nom de la Caliber.
150 € TTC*



Baguettes chromées

Brillez de mille feux grâce à ces baguettes chromées avant et arrière.
200 € TTC*



Trappe à essence chromée

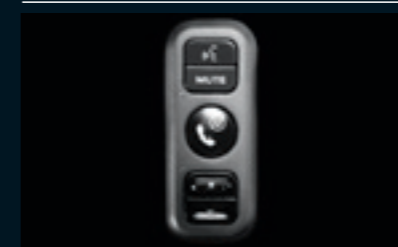
Soignez les moindres détails. Cette trappe à essence chromée rendra votre Caliber encore plus belle et extraordinaire.
122 € TTC*

CONFORT DE CONDUITE



Bequet arrière

Bequet arrière pour donner à votre Caliber un aspect encore plus sportif.
415 € TTC*



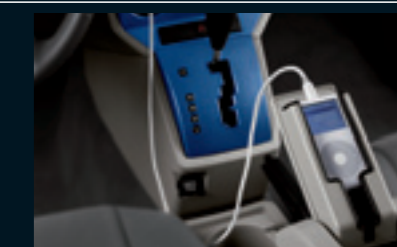
Kit Bluetooth™ U-Connect

Système de communication à commande vocale, mains libres, ne nécessitant aucune connectique. Mémoire de 32 noms et 4 numéros par contact. Coupe automatiquement le son de l'autoradio lors d'un appel.
553 € TTC*



Radar de recul

Activation d'un indicateur sonore lorsque le véhicule est en marche arrière. Son intensité augmente lorsque le conducteur se rapproche d'un véhicule ou d'un obstacle. Détection des obstacles à l'aide de 4 capteurs ultrasons qui s'intègrent parfaitement au pare-choc arrière.
365 € TTC*



Kit I-pod

Grâce à cette interface, reliez votre i-pod à votre autoradio et écoutez votre musique préférée sur le système audio de votre Caliber.
Disponible prochainement.

SYSTÈME DE NAVIGATION



Système de navigation intégré

Système de communication à commande vocale. Combiné 3 en 1 doté d'un tuner, d'un lecteur CD et d'un système de navigation. Le guidage s'effectue par synthèse vocale et par affichage graphique de l'itinéraire.
1570 € TTC*

Cartographie (DVD) à commander à part :
350 € TTC*



Solution de navigation nomade

Avec TomTom, bénéficiez du système de navigation nomade le plus astucieux. Cartographie plein écran (16/9" de 4 pouces), système mains libres...
349 € TTC*

Tom-Tom one: **499 € TTC***
Tom-Tom GO 510: **599 € TTC***
Tom-Tom GO 710: **699 € TTC***
Tom-Tom GO 910: **699 € TTC***

PORTAGE ET REMORQUAGE



Crochet d'attelage amovible

Crochet d'attelage amovible s'intégrant parfaitement au châssis de la Caliber. Mécanisme facile à manier.
477 € TTC*

Crochet d'attelage fixe également disponible :
237 € TTC*



Barres de toit et coffre de toit

Ces barres de toit vous permettront d'installer facilement les portes kayaks/skis/surfs, coffres de toit...
À partir de 271 € TTC*

Gardez vos effets en toute sécurité grâce à ce coffre de toit fermant à clé. Existe en 340 et 480 litres.
À partir de 492 € TTC*

* Prix conseillés dans l'ensemble du réseau Dodge, hors pose. Retrouvez l'ensemble des accessoires Caliber dans la brochure "Accessoires nouvelle Dodge Caliber".